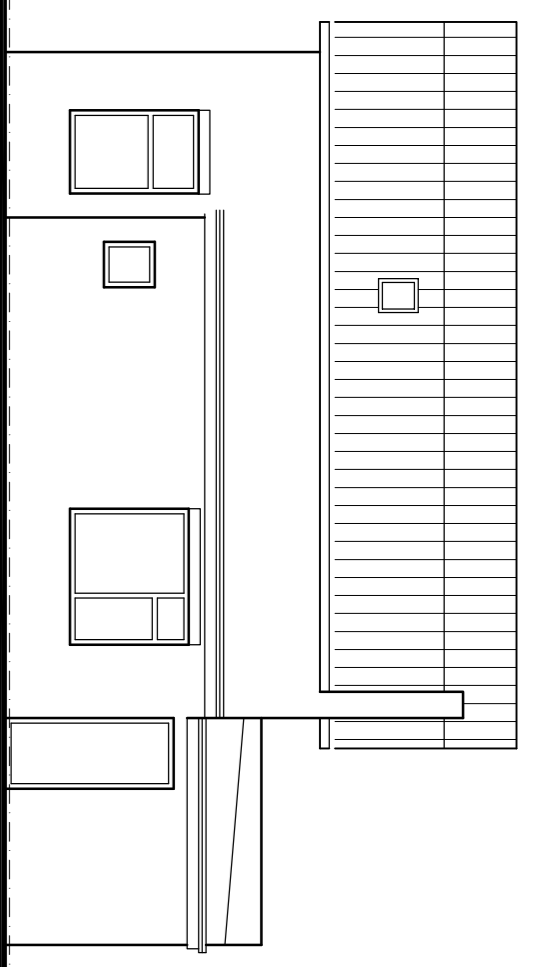
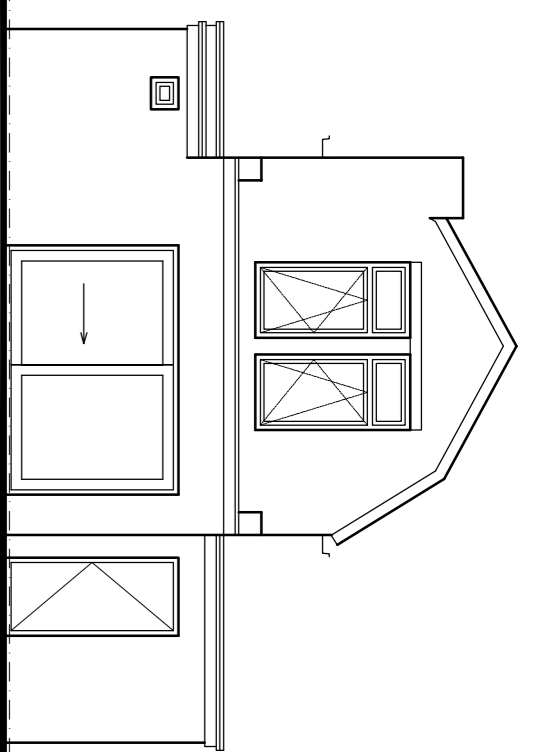


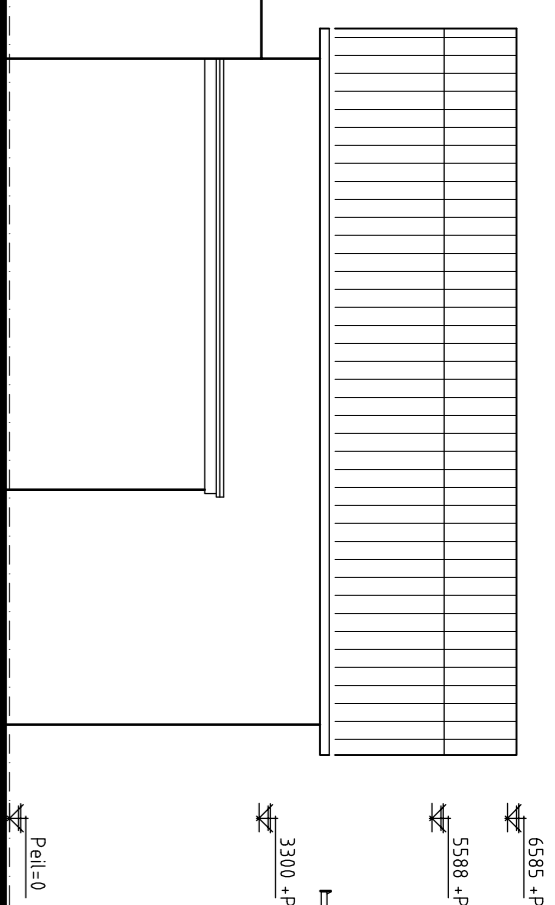
Voorgevel
bestand



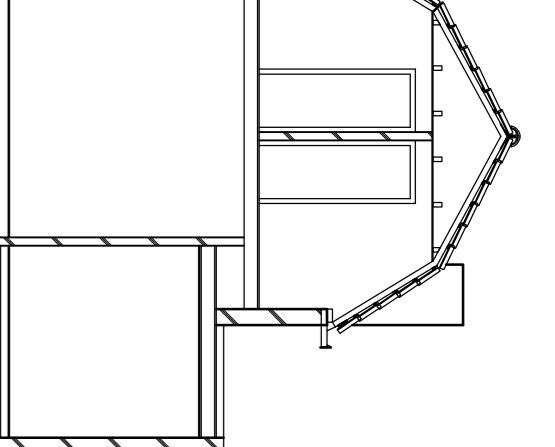
Rechter zijgevel
bestand



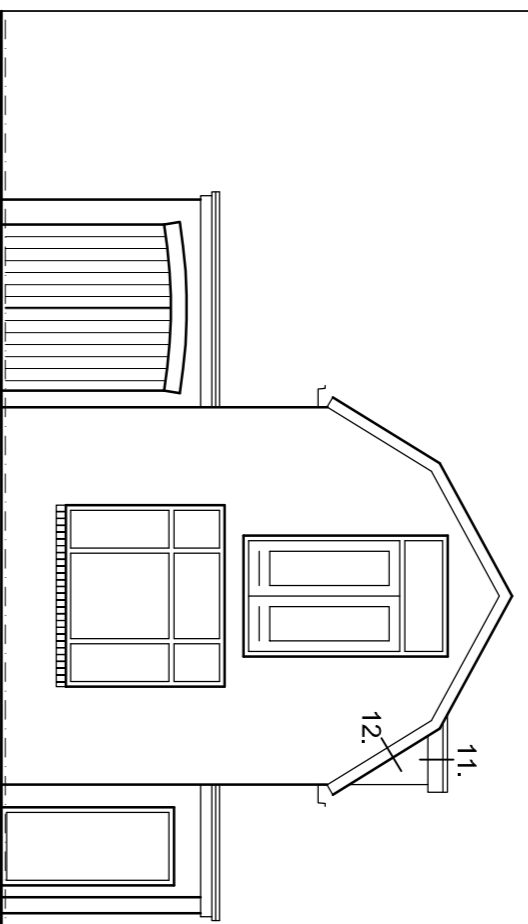
Achtergevel
bestand



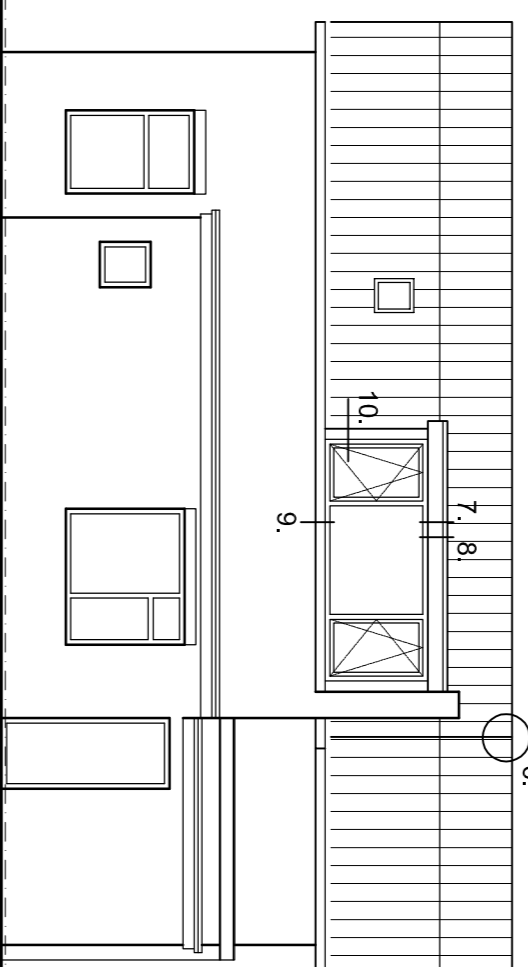
Linker zijgevel
bestand



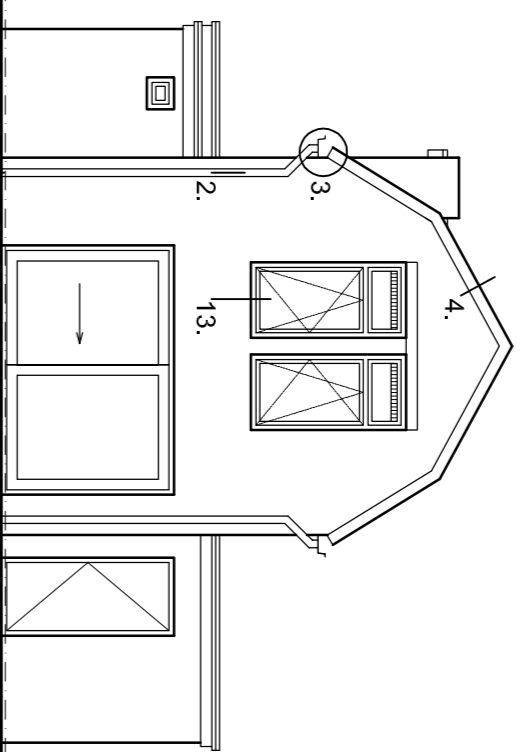
Voorgevel
bestand



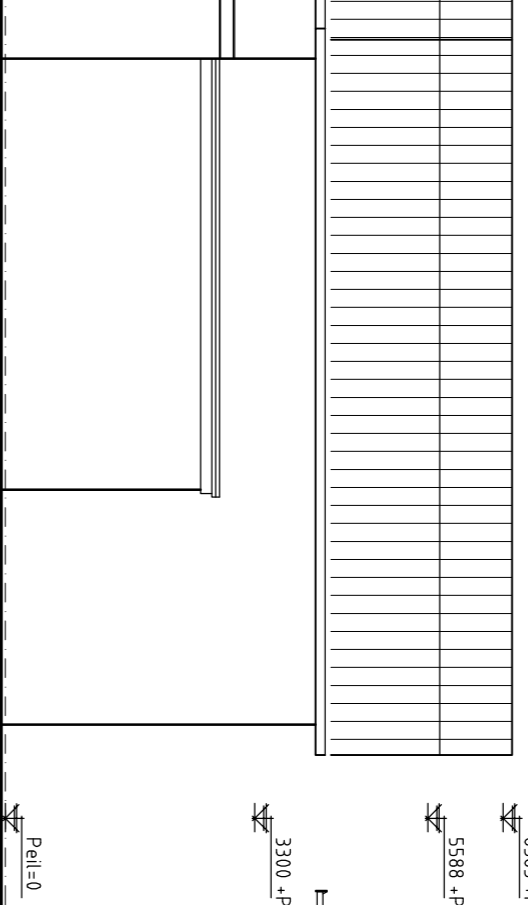
Voorgevel
nieuw



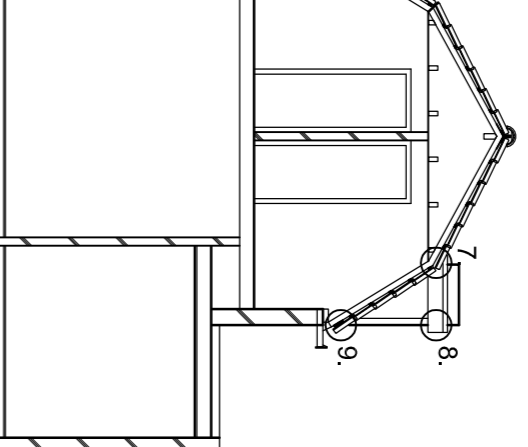
Rechter zijgevel
nieuw



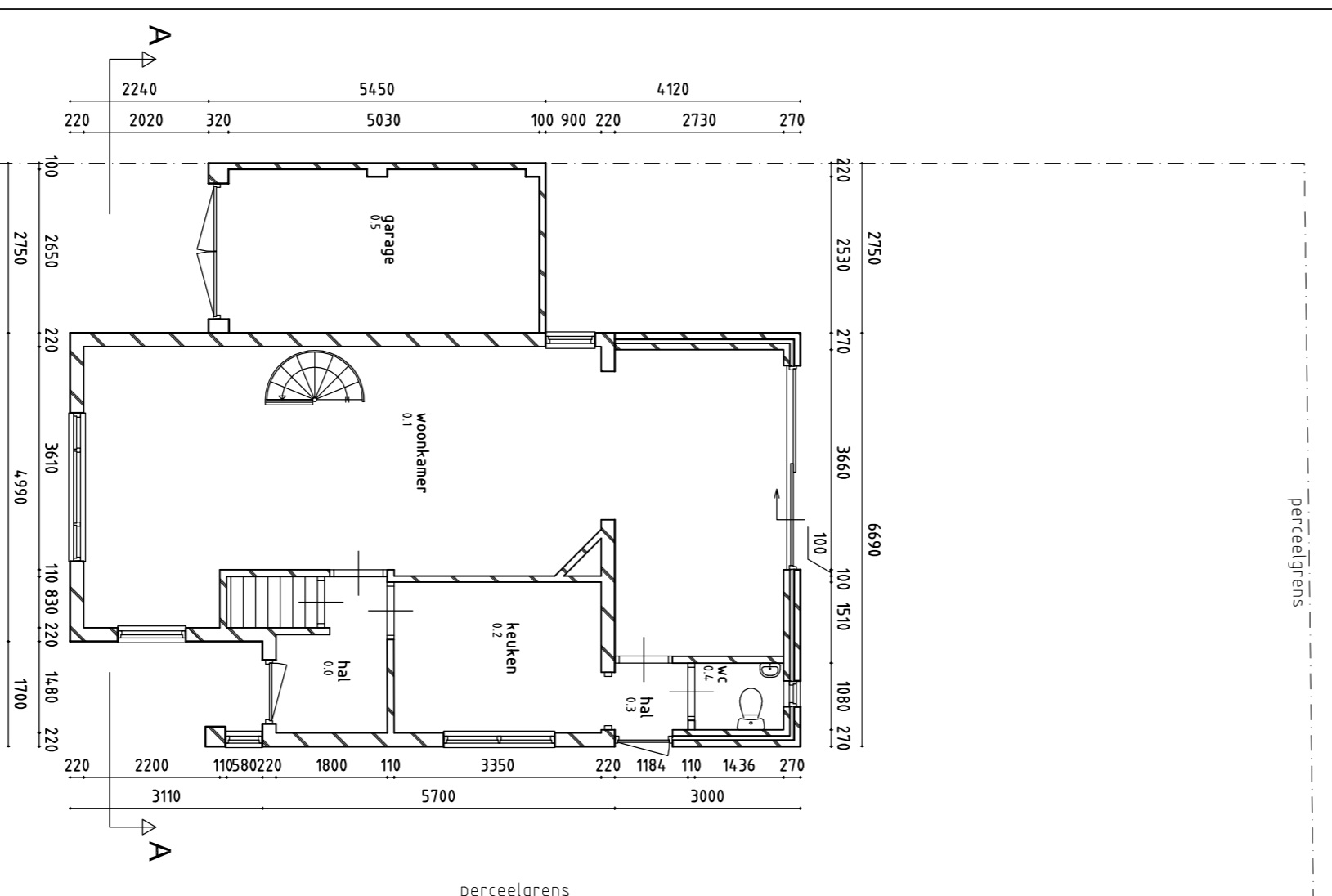
Achtergevel
nieuw



Linker zijgevel
nieuw



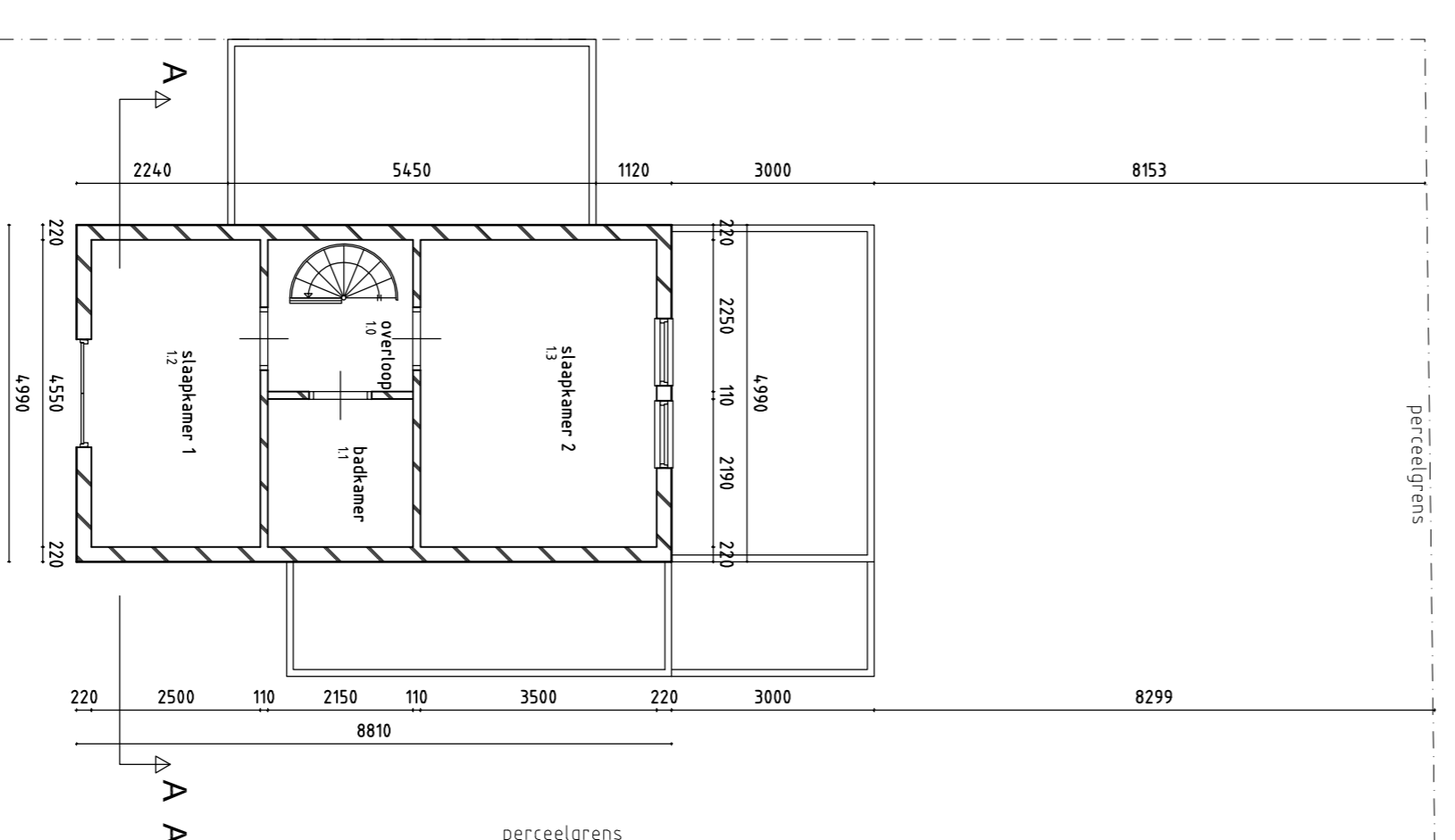
Voorgevel
nieuw



Begane grond
bestand

Renvooi bestand

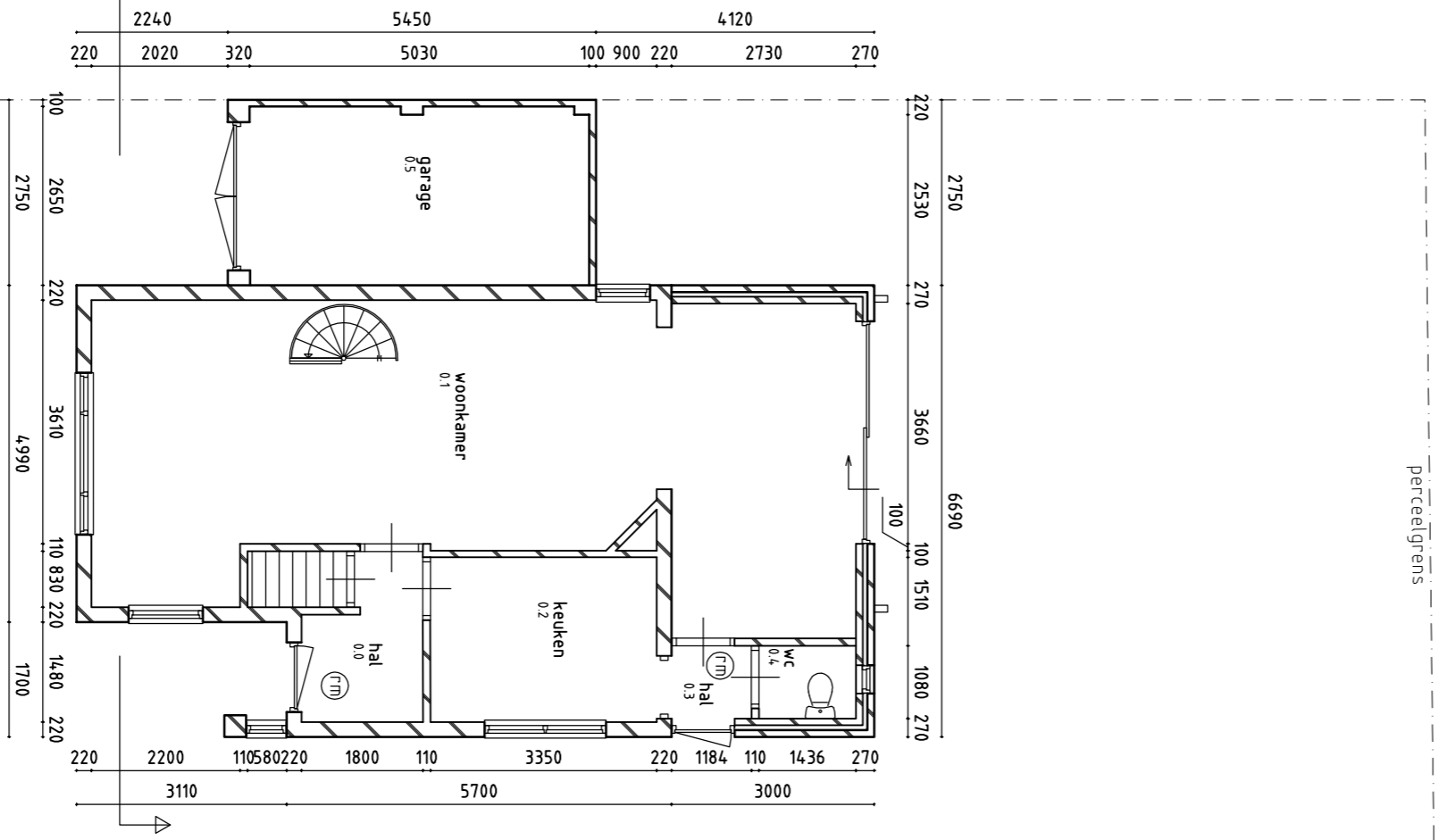
0.0	hal, verkeersruimte	3,70	m ²
0.1	woonkamer, verblijfsruimte	46,40	m ²
0.2	keuken, verblijfsruimte	8,20	m ²
0.3	hal, verkeersruimte	1,30	m ²
0.4	toilet, verblijfsruimte	1,50	m ²
0.5	garage, stallingruimte	13,30	m ²
1.0	overloop, verkeersruimte	4,80	m ²
1.1	badkamer, verblijfsruimte	4,70	m ²
1.2	slaapkamer 1, verblijfsruimte	11,40	m ²
1.3	slaapkamer 2, verblijfsruimte	15,90	m ²



1e verdieping
bestand

Renvooi

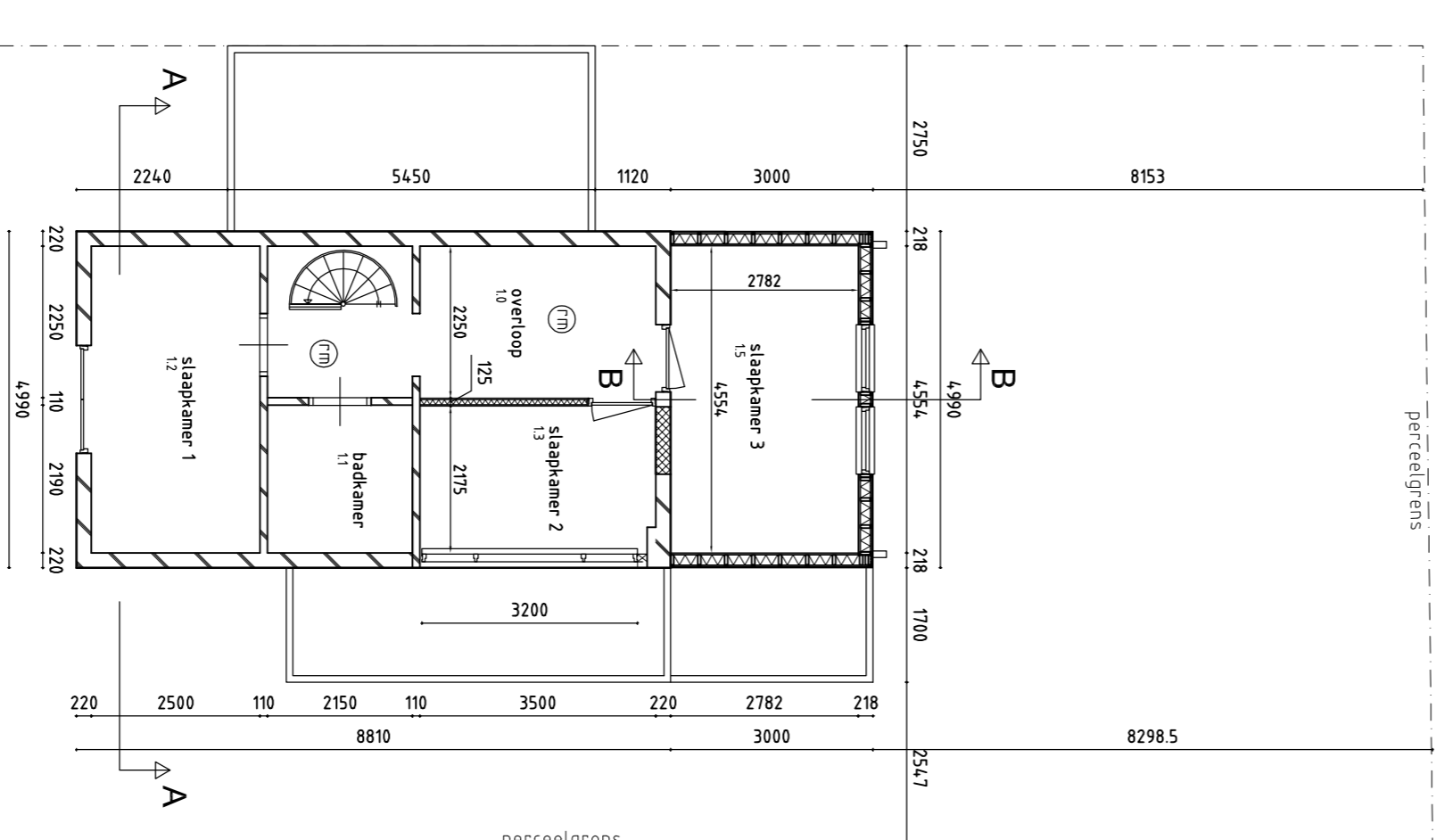
0.0	buiten metselwerk, bestand		
0.1	binnen metselwerk, bestand		
0.2	lichte scheidingwand, nieuw		
1.0	roedeleer op hal, lichtnet gekoppeld volgens NEN 2555		



Begane grond
nieuw

Renvooi bestand

0.0	hal, verkeersruimte	3,70	m ²
0.1	woonkamer, verblijfsruimte	46,40	m ²
0.2	keuken, verblijfsruimte	8,20	m ²
0.3	hal, verkeersruimte	1,30	m ²
0.4	toilet, verblijfsruimte	1,50	m ²
0.5	garage, stallingruimte	13,30	m ²
1.0	overloop, verkeersruimte	13,80	m ²
1.1	badkamer, verblijfsruimte	4,70	m ²
1.2	slaapkamer 1, verblijfsruimte	11,40	m ²
1.3	slaapkamer 2, verblijfsruimte	7,60	m ²
1.4	slaapkamer 3, verblijfsruimte	12,70	m ²



1e verdieping
nieuw

Onderdeel	Materialen	Kleuren	Onderdeel	Materialen	Kleuren
Bestaande toestand			Nieuwe toestand		
Gevels	rekbekerk-waalfornaat	Rood	Gevels	rekbekerk-waalfornaat	Rood
-plint	saaswerk	RAL 9001	-plint	saaswerk	RAL 9001
Voegwerk	Vogspecie	Grijs	Voegwerk	Vogspecie	Grijs
Kozijnen	Kunststof	RAL 9001	Kozijnen	Kunststof	RAL 9001
-luiken	Kunststof	RAL 9001	-luiken	Kunststof	RAL 9001
Deuren	Kunststof	RAL 9001	Deuren	Kunststof	RAL 9001
Balkonhekken	-	-	Balkonhekken	-	-
Dakgoten	Multiplex	Blank	Dakgoten	Multiplex	Blank
Beelden	RAL 9001	Rood	Beelden	RAL 9001	Rood
Dakbedekking	OVH dakpan	-	Dakbedekking	OVH dakpan	-

Overvlakte / inhoud	Bestaand	Uitbreiding	Totaal	verblifsgoedheid / gebruiksoppervlakte
Bruto opp. helder	2100 m ²	0,00 m ²	2100 m ²	gebruiksoppervlakte Bestand
Bruto opp. begane grond	8900 m ²	0,00 m ²	8900 m ²	verblifsgoed Bestand
Bruto opp. 1e verdieping	44,00 m ²	15,90 m ²	59,90 m ²	percentage Bestand
Bruto opp. 2e verdieping	0,00 m ²	0,00 m ²	0,00 m ²	
Bruto opp. totaal	154,00 m ²	15,90 m ²	169,90 m ²	gebruiksoppervlakte nieuw
Bruto inhoud totaal	389,00 m ³	39,90 m ³	428,90 m ³	verblifsgoed nieuw
Overvlakte perceel	331,30 m ²	331,30 m ²	331,30 m ²	percentage nieuw
Percentage bebouwd	26,90 %	26,90 %	26,90 %	

Op dit werk van toepassing:

Bouvoering met gemeente Wijnbergen	Tekeningen en berekeningen constructeur
Verordening Nutsbedrijven	Berekeningen voor kosten en alle materialen KOMO keur
Bruvoorschriften	Tekeningen en berekeningen leverancier

Algemeen:

Toeltruimte - wandregis tot 1200mm • vloer niveau hang- en sultwerk SKG

Badruimte - wandregis tot plafond

Badruimte - vloerregis tot plafond

Re-voering vloerconstructie 2,5 m² K/W

Re-voering wandconstructie 2,5 m² K/W

Re-voering dakconstructie 2,5 m² K/W

Deuren welke toegang geven tot verblijfsruimten toilet- en badruimte dienen een minimaal 1000mm • vloer niveau

Staatconstructie welke deel uit maakt van een hoordraagstructuur dient 60 mm brandwerend te zijn

Vrije doorgang nieuwe binnenruimtekozijnen is minimaal 850mm

Alle bestaande gevelkozijnen zijn reeds voorzien van 18"-1-ventilatieglas

Alle nieuwe gevelkozijnen voorzien van Saint Gobain glas (SGG) Type Climplus One, U-waarde 1,1W/m².k

beglazing dient te voldoen aan NEN3556

Alle deuren, ramen en kozijnen en daarmee gelijk te stellen constructie-onderdelen in een uitwendige scheidingstructuur van een niet-gemeenschappelijke ruimte, die volgens NEN 5067 bereikbaar zijn voor rolstoel, dienen volgens de NEN 5096 voorzien te zijn van handaankers en handgrepen. Deuren welke toegang geven tot verblijfsruimten toilet- en badruimte dienen een minimaal 1000mm • vloer niveau

Staatconstructie welke deel uit maakt van een hoordraagstructuur dient 60 mm brandwerend te zijn

Vrije doorgang nieuwe binnenruimtekozijnen is minimaal 850mm

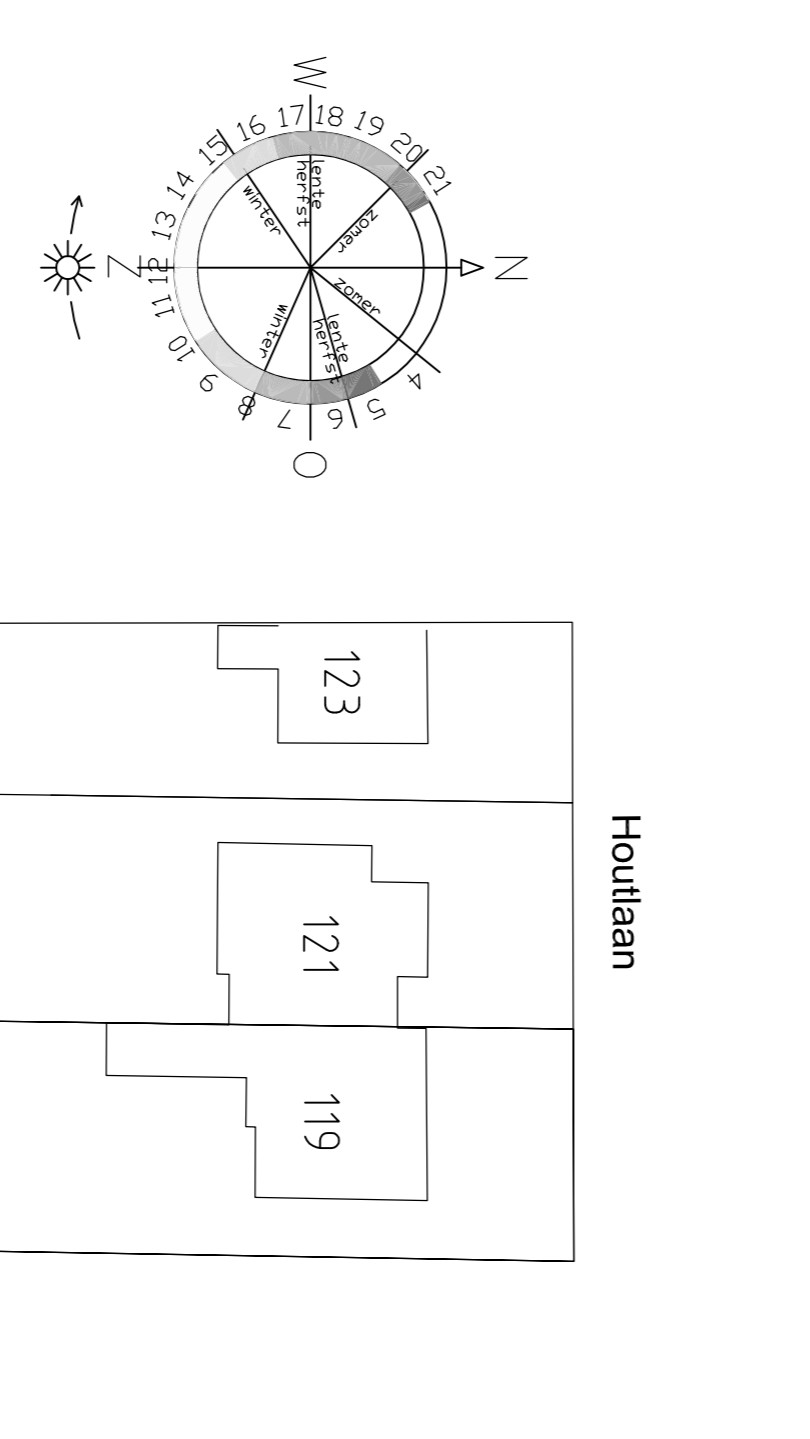
Alle bestaande gevelkozijnen zijn reeds voorzien van 18"-1-ventilatieglas

Alle nieuwe gevelkozijnen voorzien van Saint Gobain glas (SGG) Type Climplus One, U-waarde 1,1W/m².k

beglazing dient te voldoen aan NEN3556

Gebouwfunctie is woonfunctie

Berekeningen R-waarden volgens NEN 2086-2002



wijziging B	doorlooptijd	aanpak
wijziging A	opmerkingen brief gem. Nijmegen ODH/213.032388/013.632456	25-11-2013
opdrachtgever	Fam. Langen, Houlijaan 121, 65225 ZC Wijnbergen	13-0-20
project	Uitbreiding 1e verdieping aan de achterzijde van het woonhuis aan de Houlijaan 121 te Nijmegen	tekening nr. B-01
onderdeel	Bestaans en nieuwe begane grond, 1e verdieping, gevels en doorsnede	datum 12-10-2013 formaat A1 schaal 1:100