

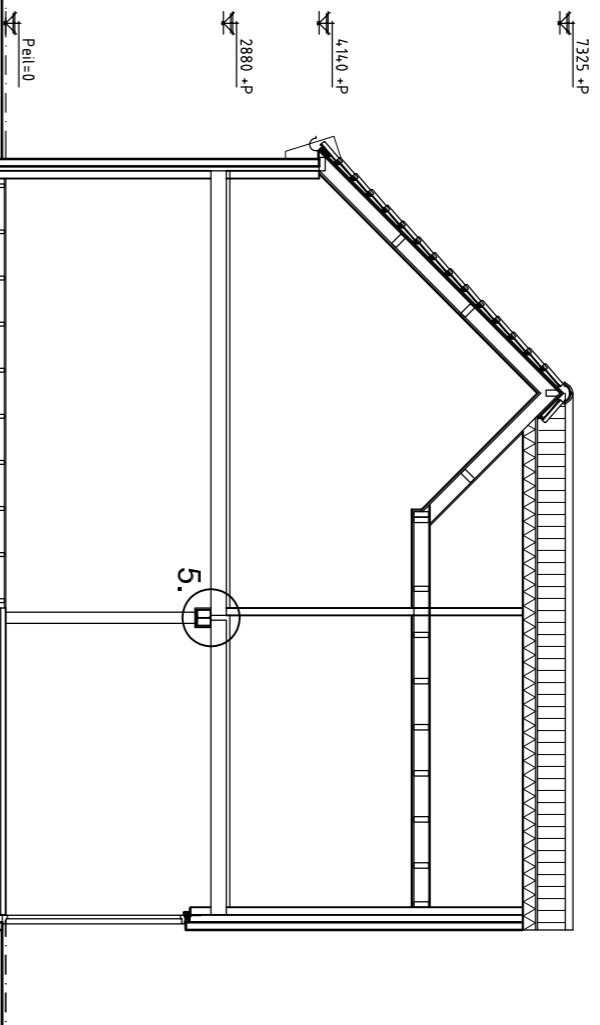
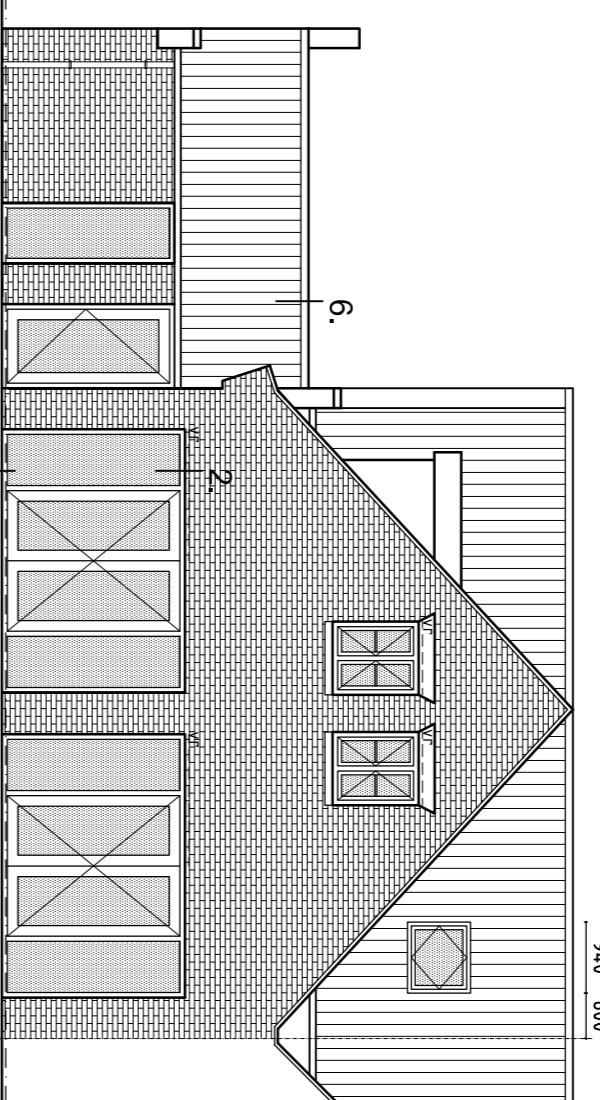
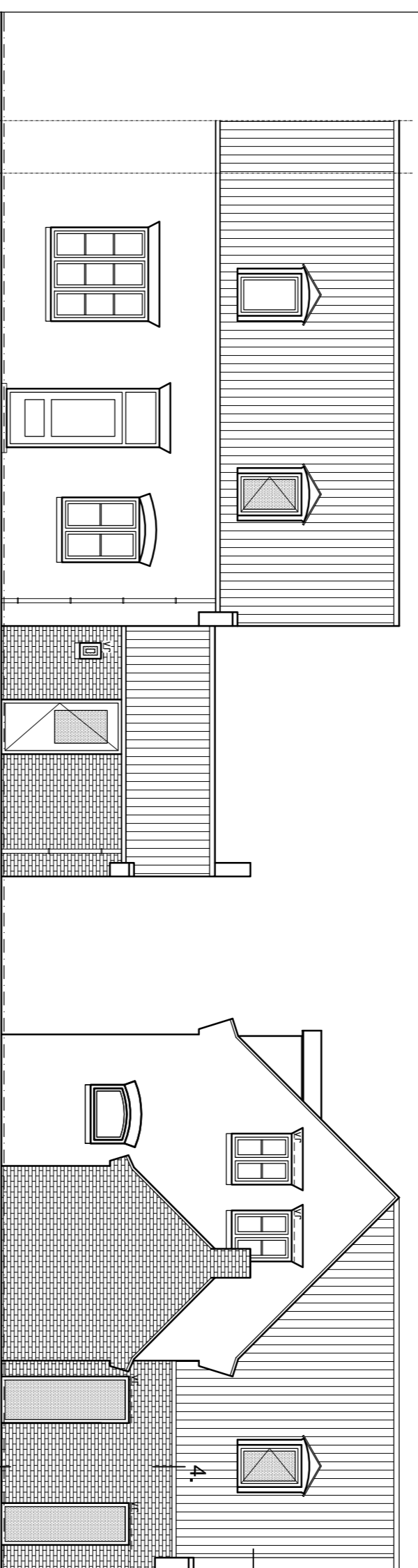
Onderdeel	Materialen	Kleuren	Onderdeel	Materialen	Kleuren
<b>Bestaande toestand</b>			<b>Nieuwe toestand afbakening</b>		
Groets	Metselwerk walformaat	Rood	Groets	Metselwerk walformaat	Rood
-afwerking	-	-	-afwerking	-	-
-plint	-	-	-plint	-	-
Vogelgoot	Vogelgoot	Grijs	Vogelgoot	Vogelgoot	Grijs
Kozijnen	Dark Red Keranti/Anstistof RAL9010	RAL9010	Kozijnen	Dark Red Keranti/Anstistof RAL9010	RAL9010
Dark Red Keranti/Anstistof RAL9010	Dark Red Keranti/Anstistof RAL9010	RAL9010	Dark Red Keranti/Anstistof RAL9010	Dark Red Keranti/Anstistof RAL9010	RAL9010
Dark Red Keranti/Anstistof RAL9010	Dark Red Keranti/Anstistof RAL9010	RAL9010	Dark Red Keranti/Anstistof RAL9010	Dark Red Keranti/Anstistof RAL9010	RAL9010
Deuren	Dark Red Keranti/Anstistof RAL9010	RAL9010	Deuren	Dark Red Keranti/Anstistof RAL9010	RAL9010
Balkonhekken	-	-	Balkonhekken	-	-
Dakgoten	Mastgot, zink	Blank	Dakgoten	Mastgot, zink	Blank
Beelden	-	-	Beelden	-	-
Dakbedekking	Ovh dakpan	Rood	Dakbedekking	Ovh dakpan	Rood
<b>Bestaande toestand</b>			<b>Nieuwe toestand dakkapel</b>		
Kozijnen	Dark Red Keranti/Anstistof RAL9010	RAL9010	Kozijnen	Dark Red Keranti/Anstistof RAL9010	RAL9010
Ramen	Dark Red Keranti/Anstistof RAL9010	RAL9010	Ramen	Dark Red Keranti/Anstistof RAL9010	RAL9010
Daken	Ovh dakpan	Rood	Daken	Ovh dakpan	Rood
Beelden	Garantie multiplex	RAL9001	Beelden	Garantie multiplex	RAL9001
Zijwangen	Garantie multiplex	RAL9001	Zijwangen	Garantie multiplex	RAL9001

Voorgevel  
bestand

Rechter zijgevel  
bestand

Achtergevel  
bestand

Doorsnede A-A  
bestand



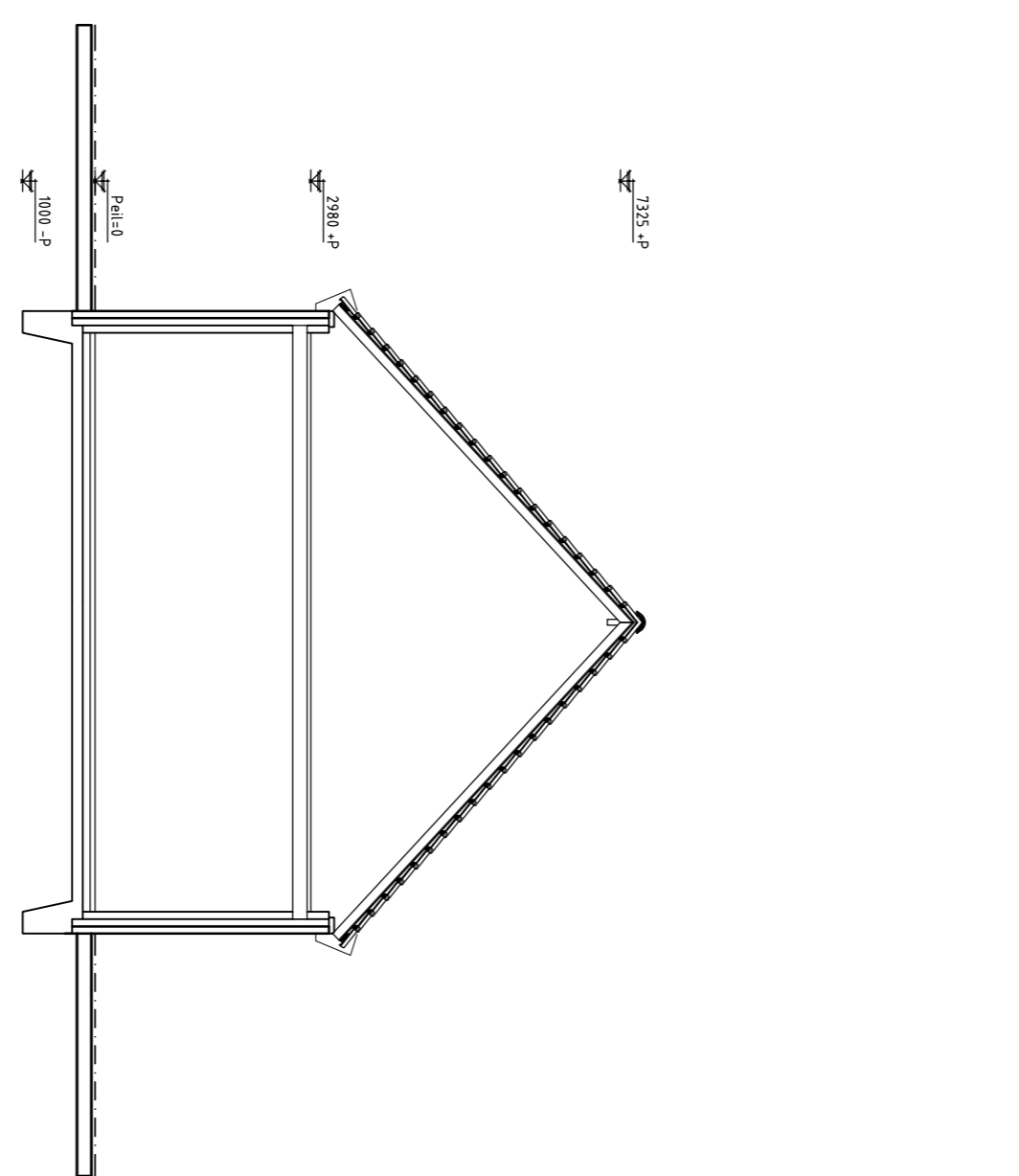
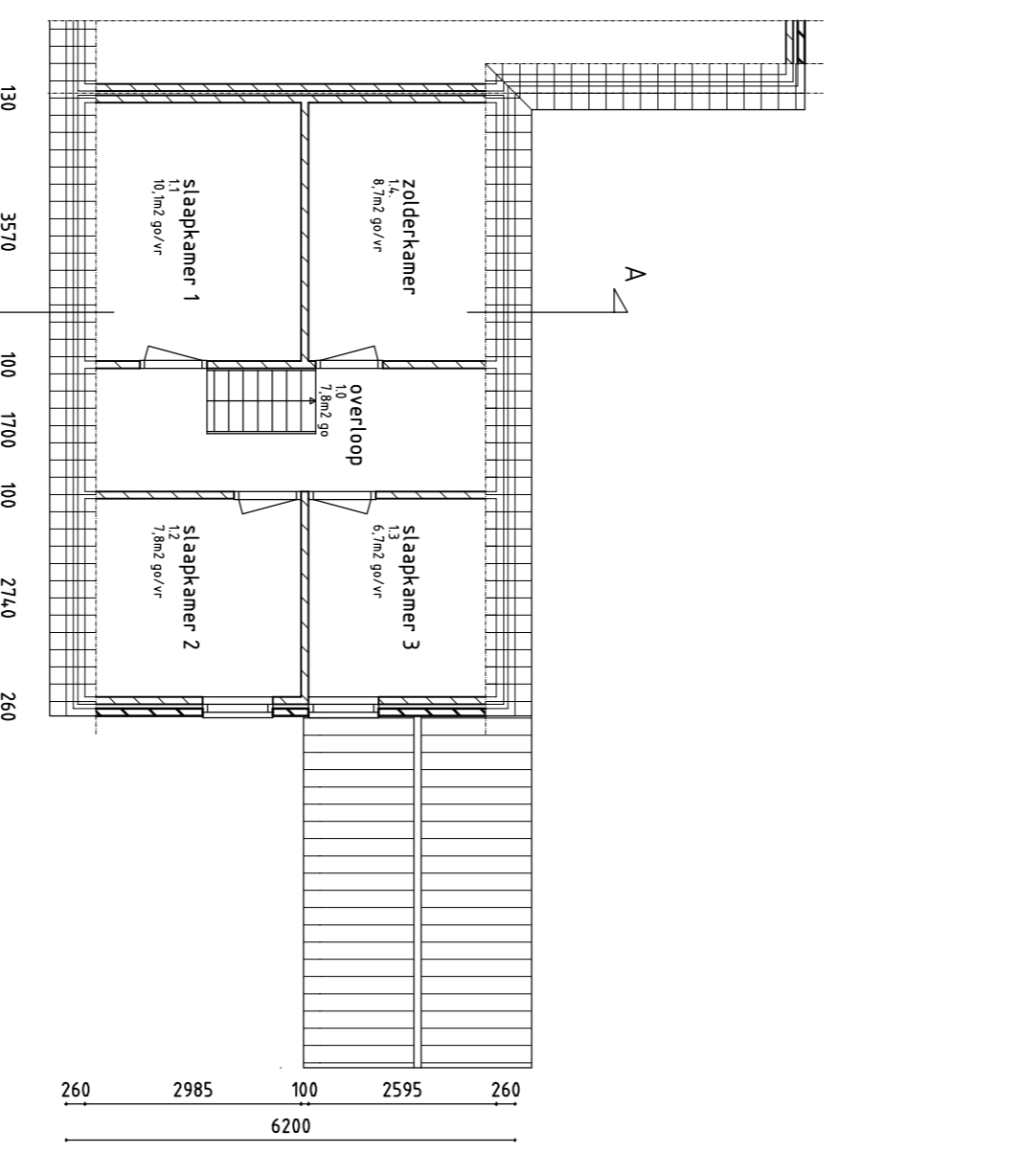
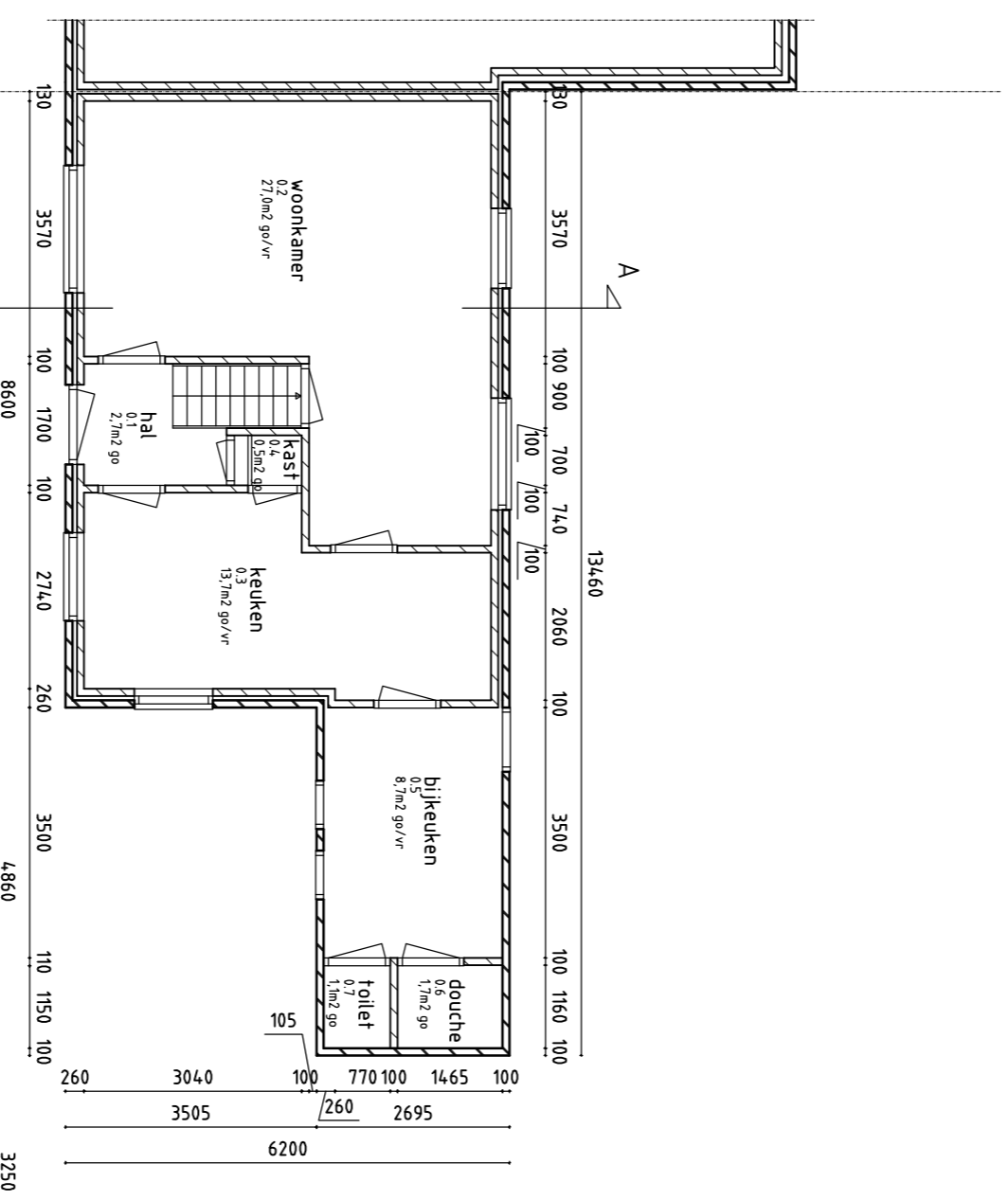
Onderdeel	Materialen	Kleuren	Onderdeel	Materialen	Kleuren
<b>Bestaande toestand</b>			<b>Nieuwe toestand afbakening</b>		
Groets	Metselwerk walformaat	Rood	Groets	Metselwerk walformaat	Rood
-afwerking	-	-	-afwerking	-	-
-plint	-	-	-plint	-	-
Vogelgoot	Vogelgoot	Grijs	Vogelgoot	Vogelgoot	Grijs
Kozijnen	Dark Red Keranti/Anstistof RAL9010	RAL9010	Kozijnen	Dark Red Keranti/Anstistof RAL9010	RAL9010
Dark Red Keranti/Anstistof RAL9010	Dark Red Keranti/Anstistof RAL9010	RAL9010	Dark Red Keranti/Anstistof RAL9010	Dark Red Keranti/Anstistof RAL9010	RAL9010
Dark Red Keranti/Anstistof RAL9010	Dark Red Keranti/Anstistof RAL9010	RAL9010	Dark Red Keranti/Anstistof RAL9010	Dark Red Keranti/Anstistof RAL9010	RAL9010
Deuren	Dark Red Keranti/Anstistof RAL9010	RAL9010	Deuren	Dark Red Keranti/Anstistof RAL9010	RAL9010
Balkonhekken	-	-	Balkonhekken	-	-
Dakgoten	Mastgot, zink	Blank	Dakgoten	Mastgot, zink	Blank
Beelden	-	-	Beelden	-	-
Dakbedekking	Ovh dakpan	Rood	Dakbedekking	Ovh dakpan	Rood
<b>Bestaande toestand</b>			<b>Nieuwe toestand dakkapel</b>		
Kozijnen	Dark Red Keranti/Anstistof RAL9010	RAL9010	Kozijnen	Dark Red Keranti/Anstistof RAL9010	RAL9010
Ramen	Dark Red Keranti/Anstistof RAL9010	RAL9010	Ramen	Dark Red Keranti/Anstistof RAL9010	RAL9010
Daken	Ovh dakpan	Rood	Daken	Ovh dakpan	Rood
Beelden	Garantie multiplex	RAL9001	Beelden	Garantie multiplex	RAL9001
Zijwangen	Garantie multiplex	RAL9001	Zijwangen	Garantie multiplex	RAL9001

Voorgevel  
nieuw

Rechter zijgevel  
nieuw

Achtergevel  
nieuw

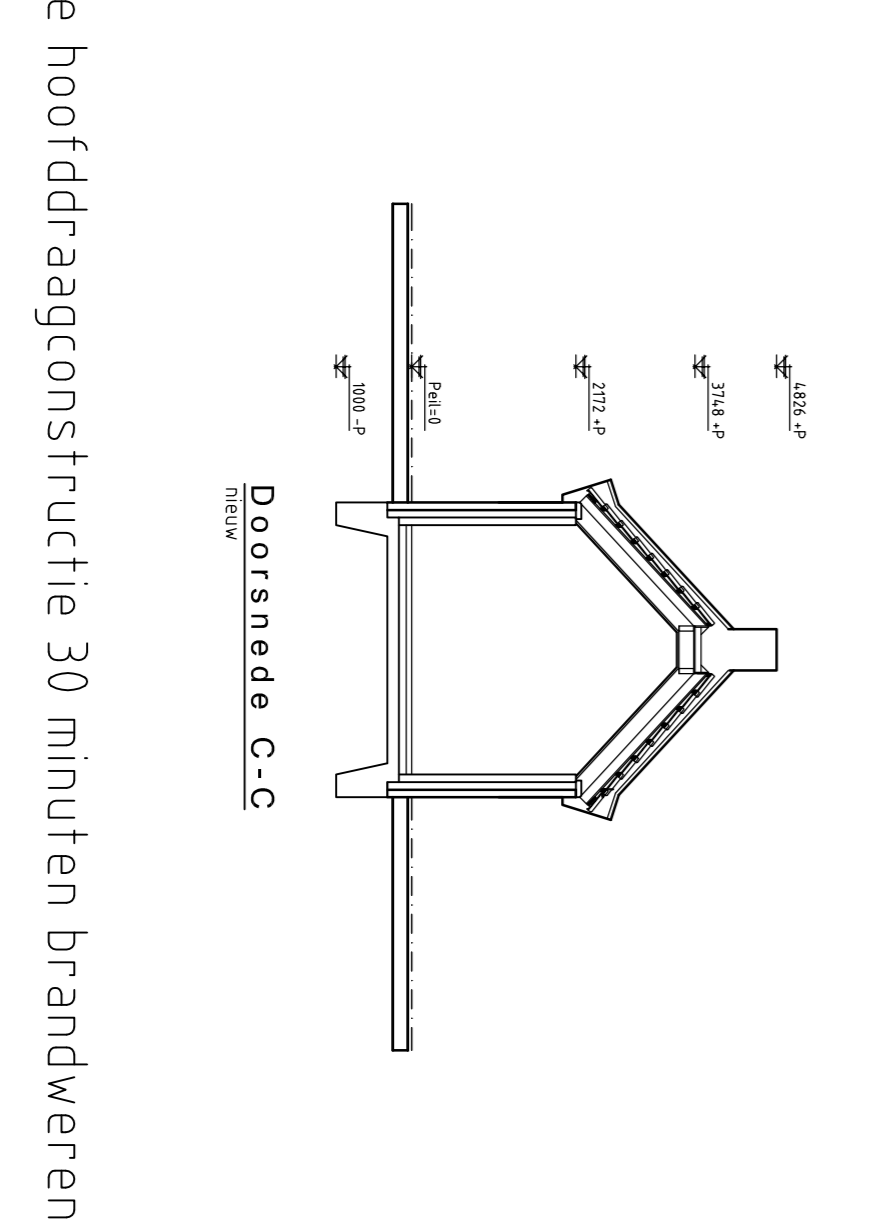
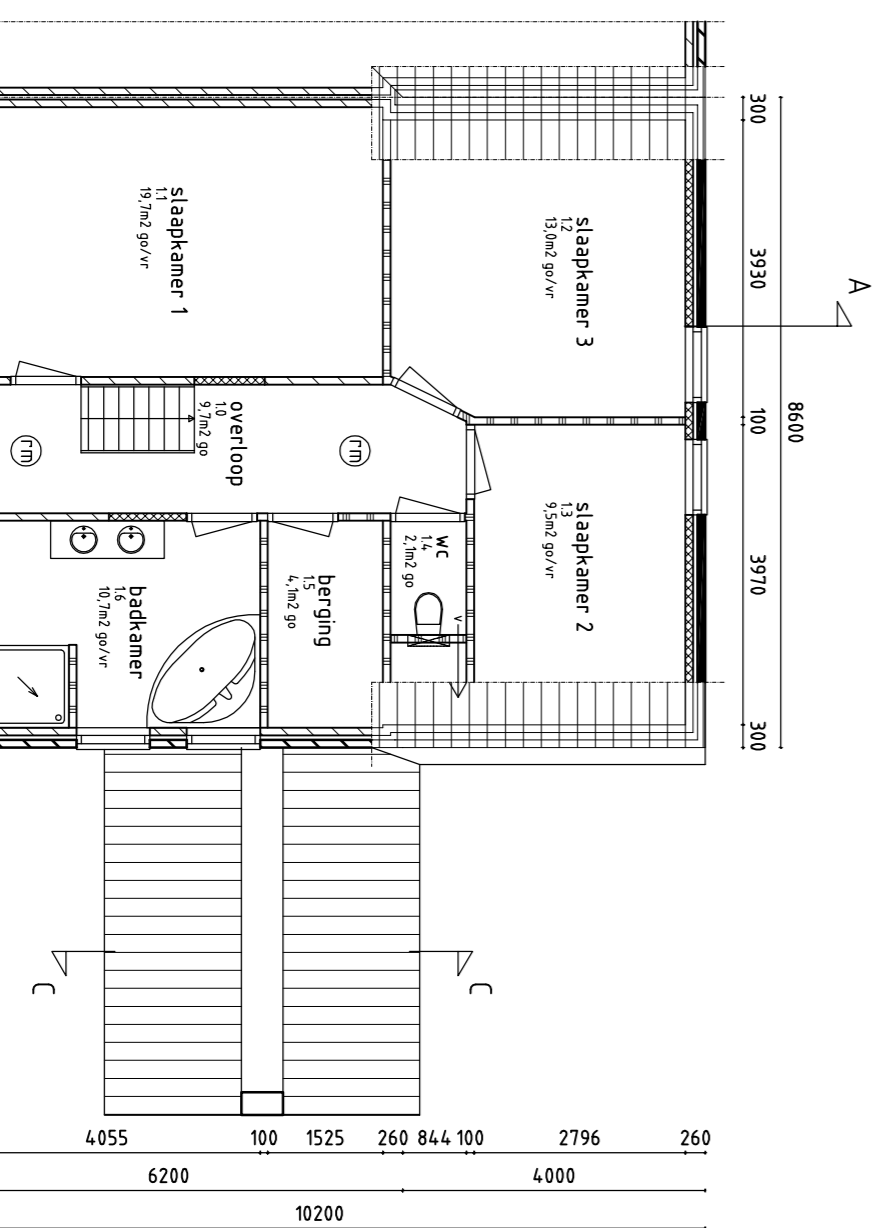
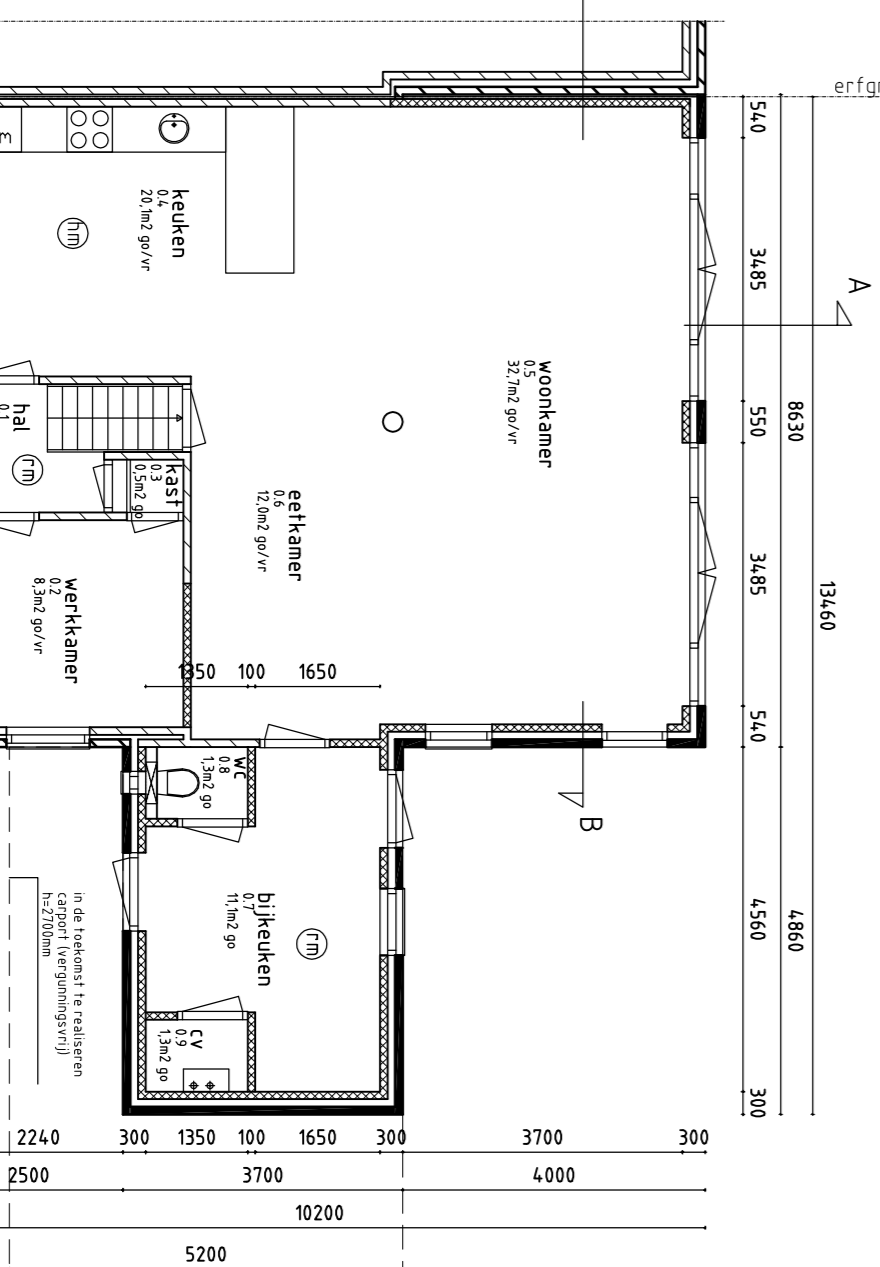
Doorsnede A-A  
nieuw



Begane grond  
bestand

1e verdieping  
bestand

Doorsnede B-B  
nieuw



Begane grond  
nieuw

1e verdieping  
nieuw

Doorsnede C-C  
nieuw

nieuwe hoofd draagconstructie 30 minuten brandwerend bekleden!!!

Oppervlakte / inhoud	Bestand	Uitbreiding	Totaal	verhuif/sgebied / gebruiksovervlakte
Bruic opp. woonhuis	119,70 m <sup>2</sup>	73,70 m <sup>2</sup>	193,40 m <sup>2</sup>	gebruiksovervlakte bestand
Bruic inhoud totaal	361,40 m <sup>3</sup>	219,00 m <sup>3</sup>	571,40 m <sup>3</sup>	verhuif/sgebied bestand
Oppervlakte perceel	64,00 m <sup>2</sup>		64,00 m <sup>2</sup>	percentage bestand
Percentage bebouwd	10,10 %		6,50 %	gebruiksovervlakte nieuw
				verhuif/sgebied nieuw
				percentage nieuw
				80 %

**Op dit werk van toepassing:**  
 Bouwvoorschrift  
 Tekeningen en berekeningen constructeur  
 Brandveer voorstellen  
 Normbladen en normen - alle materialen KOMO keur  
 Tekeningen en berekeningen leverancier

**Afmetingen:**  
 Tolertantie: - waardigheids tot 200mm - vierennieu  
 hang- en slijtveren SFG  
 Badruimte - vloertegels tot plafond  
 Breder van 10mm toegepast te worden, indien ze toch breder zijn dienen de openingen voorzien te worden van een constructie met mazen kleiner dan 10mm  
 Deuren welke toegang geven tot verhuif/sruimten, toilet- en beruimte dienen een dagnaaf te hebben van minimaal 900mm  
 Staalconstructie welke deel uit maakt van de hoofd draagconstructie dient 60 min. brandwerend te behouden te worden  
 Vrijre doorgevend bekleed te worden  
 De gebruiksummers dienen te worden voorzien van  
 van een rookmelder welke wordt aangesloten op het lichtnet en is voorzien van een bak-op batterij

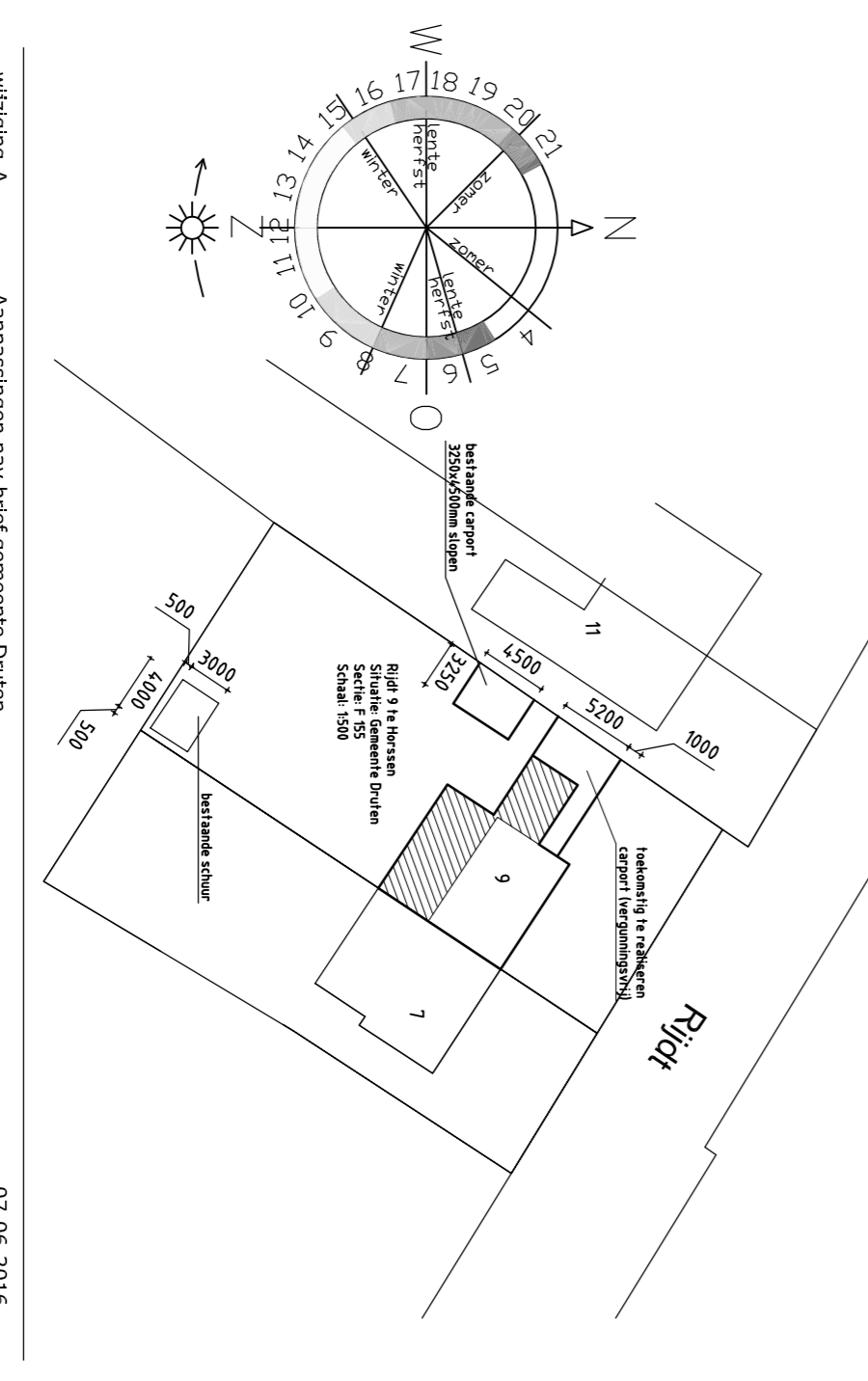
Alle deuren, ramen en kozijnen en daarmee gelijk te stellen constructieonderdelen in een uitbreiding schiedingsconstructie van een niet-gemeenschappelijke ruimte, die volgens NEN 5087 bereikbaar zijn voor inbraak, dienen volgens de NEN 5096 voorzien te zijn van inbraakwerend hang- en slijtwerk met een veerspanningsklasse 2. Dit geldt ook voor een meninge schiedingsconstructie tussen een niet-gemeenschappelijke ruimte en een aanrenzende gebruiksfunctie of een aanrenzende gemeenschappelijke ruimte

Alle bestaande greekkozijnen zijn reeds voorzien van HR++ isolatieglas  
 Alle nieuwe greekkozijnen voorzien van Saint Gobain Glass (SGG) Typo Climaplan One, U-waarde 1,1W/m<sup>2</sup>.K  
 Beglazing dient te voldoen aan NEN3559

Indien een leding, kabelgoot, een ventilatiekanaal enz een brandwerende scheiding van 30 en/of 60 minuten doortrekt, moet ter plaatse van deze doorbraak een voorziening worden aangebracht die tenminste gelijk is aan die betreffende scheiding. De uitvoering moet geschikt overeenkomstig de publicatie ISSO/39R 'brandwerende doorvoeringen' (het artikelnummer 80393) uitgaande van 2007.

Berekeningen Rc waarden volgens NPR 2068-2002

Renvooi	Gevelmetselwerk, bestand	Binnenmuur, bestand	Gevelmetselwerk, nieuw	Kalkzandsteen binnenwand, nieuw	Lichte scheidingswand, nieuw	Vr = dactop 50Zr	v = mechanische ventilatie via dak
rookmelder op het lichtnet gekoppeld							
hittemelder op het lichtnet gekoppeld							
volgens NEN 2555							
rookmelder dienen te zijn gelinkt volgens de primaire							
dienen onderling gekoppeld te worden							



wijziging A	aanpassingen nav brief gemeente Druiven	07-06-2016
opdrachtgever	de heer E. Banken en mev. C.A.B. Megens	16-01-13
project	Marijkestraat 23, 5451 ZJ te Mill	tekening nr. B-01
onderdeel	Uitbreiding/verbouw woonhuis aan de Ridt 9 te Horsens	datum 25-04-2016
	Bestaande en nieuwe plattegrond, gevels, doorsnede	formaat A1
		schaal 1:100/500
		getekend DR